



**Krajowy Zespół Ekspertów
ds. Kształcenia i Szkolenia Zawodowego**



Profesor oświaty Mieczysław Wilk

**Krajowy Ekspert ds. Kształcenia i Szkolenia Zawodowego
National VET Team na rok 2023**



**Krajowy Zespół Ekspertów
ds. Kształcenia i Szkolenia Zawodowego**



Jeśli naprawdę **CHCESZ** coś zrobić, to znajdziesz **SPOSÓB**.
Jeśli **NIE CHCESZ**, znajdziesz tylko **WYMÓWKĘ**.

CEL PREZENTACJI „SELFIE W SZKOLE”



CELEM NINIEJSZEJ PREZENTACJI JEST POSZERZENIE WIADOMOŚCI I UMIEJĘTNOŚCI Z ZAKRESU BEZPŁATNEGO NARZĘDZIA ONLINE SELFIE POPRZEZ ODPOWIEDZENIE NA PYTANIA:

- 1. CZYM JEST SELFIE ?**
- 2. CO MIERZY SELFIE ?**
- 3. KTO STOI ZA SELFIE ?**
- 4. JAK WYGLĄDA OCHRONA DANYCH OSOBOWYCH ?**
- 5. W JAKI SPOSÓB DZIAŁA SELFIE ?**
- 6. JAK ZAREJESTROWAĆ SZKOŁĘ ?**

CZYM JEST SELFIE ?



SELFIE jest bezpłatnym narzędziem online, które pomaga szkołom ocenić, w jaki sposób wykorzystują technologie cyfrowe do celów innowacyjnego i efektywnego uczenia się. Dzięki SELFIE szkoły mogą uzyskać obraz tego, na jakim etapie się znajdują pod względem korzystania z technologii cyfrowych, uwzględniając opinie nauczycieli, uczniów i członków kadry kierowniczej szkoły. Ten proces samooceny może pomóc w rozpoczęciu dialogu w szkole na temat potencjalnych obszarów wymagających poprawy. SELFIE umożliwia szkole również monitorowanie postępów w czasie.

<https://schools-go-digital.jrc.ec.europa.eu/>

CZYM JEST SELFIE ?



SELFIE (ang. **S**elf-reflection on **E**ffective **L**earning by **F**ostering the use of **I**nnovative **E**ducational technologies – autorefleksja na temat efektywnego uczeniem się poprzez wspieranie stosowania innowacyjnych technologii edukacyjnych) to bezpłatne narzędzie, które ma pomóc szkołom w stosowaniu technologii cyfrowych wspierających **PROCES NAUCZANIA, UCZENIA SIĘ I OCENIANIA.**



Fundacja Rozwoju Systemu Edukacji

CZYM JEST SELFIE ?



AUTOREFLEKSJA



SKUTECZNY



WSPIERANIE



INNOWACYJA



EDUKACJA



UCZENIE SIĘ



Krajowy Zespół Ekspertów
ds. Kształcenia i Szkolenia Zawodowego

DLACZEGO SELFIE ?



SELFIE skłania uczniów, nauczycieli i kadre kierowniczą szkół do wspólnej refleksji na temat korzystania z technologii.

Na podstawie zebranych informacji narzędzie to pozwala odpowiedzieć na następujące pytania:

- ♦ **w jakich obszarach szkoła skutecznie korzysta z technologii, a w jakich może zoptymalizować ich stosowanie?**
- ♦ **czy szkoła ma plan, w jaki sposób chce korzystać z technologii, i jeśli tak, czy plan ten jest znany pracownikom szkoły i uczniom?**
- ♦ **które ze szkoleń są zdaniem nauczycieli najbardziej przydatne?**
- ♦ **na co należy przeznaczyć fundusze?**



DLACZEGO SELFIE ?



SELFIE służy do przeglądu i ciągłego udoskonalania metod stosowania technologii cyfrowych w nauczaniu, uczeniu się i procesie oceny. W ten sposób narzędzie to może pomóc szkołom w podejmowaniu świadomych decyzji.

SELFIE JEST:

- **bezpłatne,**
- **elastyczne,**
- **dostępne 40 językach,**
- **łatwe w stawianiu pytań i uzyskiwaniu odpowiedzi,**
- **bezpieczne – nie gromadzi danych osobowych,**
- **opracowane i przetestowane we współpracy ze szkołami w całej Europie.**





KOMPLEKSOWE

SELFIE angażuje całą społeczność szkolną – kadre kierowniczą, nauczycieli i uczniów – w kompleksowy proces obejmujący wiele obszarów praktyki szkolnej. Na specjalnej stronie [www](#) pedagodzy mogą odpowiedzieć na serię pytań, które pomogą im ocenić ich doświadczenie w korzystaniu z technologii cyfrowych, w tym narzędzi wspomagających nauczanie, komunikację z kolegami z pracy czy rozwijających umiejętności cyfrowe uczniów.

ELASTYCZNE

Ponieważ każda szkoła jest wyjątkowa, SELFIE jest elastyczne. Szkoła może wybrać i dodać pytania i stwierdzenia, aby dostosować narzędzie do swoich potrzeb.



SKROJONE NA MIARĘ

SELFIE umożliwia wszystkim uczestnikom udzielenie odpowiedzi na pytania odpowiadające ich doświadczeniom, które są przecież różne dla uczniów, nauczycieli i dyrektorów.

ZINDYWIDUALIZOWANE

Po wypełnieniu kwestionariusza każda szkoła otrzymuje indywidualny, interaktywny raport, który zawiera zarówno szczegółowe dane, jak i zestawienie mocnych i słabych stron. Ma pomóc pedagogom w refleksji nad tym, w jaki sposób korzystają z technologii i zachęcić ich do zdobywania nowych umiejętności.



BEZPŁATNE I ANONIMOWE

SELFIE jest bezpłatne. Odpowiedzi są anonimowe, a dane są bezpieczne. Wypełnienie ankiety to czas około 25 minut. Każdy uczestnik otrzyma raport ze szczegółowymi wynikami, certyfikat kompetencji cyfrowych oraz wskazówki dotyczące dalszego rozwoju. Nauczyciele mogą również porównywać swoje wyniki z kolegami i koleżankami z pracy. Jest to również narzędzie dla dyrektorów szkół - wyniki zbiorcze dadzą wiarygodny obraz kompetencji cyfrowych kadry nauczycielskiej oraz mogą stać się punktem wyjścia np. do zorganizowania odpowiedniego szkolenia.

JAK ZAREJESTROWAĆ SZKOŁĘ ?

1. SZKOLNY KOORDYNATOR REJESTRUJE SZKOŁĘ W SYSTEMIE SELFIE - <https://schools-go-digital.jrc.ec.europa.eu/school/registry>

ZAZNACZ JĘZYK POLSKI.



polski 

Wyszukaj

UWAGA: Uczniowie i nauczyciele nie powinni rejestrować się indywidualnie, ponieważ SELFIE jest narzędziem przeznaczonym dla szkół.



Krajowy Zespół Ekspertów
ds. Kształcenia i Szkolenia Zawodowego

CO MIERZY SELFIE ?



Za pomocą serii pytań dla nauczycieli, członków kadry kierowniczej szkoły i uczniów SELFIE mierzy, w jaki sposób technologie cyfrowe są wykorzystywane do nauczania i uczenia się w Twojej szkole.

Pytania skierowane do członków kadry kierowniczej szkoły koncentrują się głównie na strategiach i praktykach na poziomie szkoły związanych z wykorzystaniem technologii cyfrowych.

Pytania skierowane do nauczycieli przede wszystkim mają na celu uchwycenie praktyk nauczania, a pytania skierowane do uczniów – ich doświadczeń i praktyk edukacyjnych związanych z wykorzystaniem technologii cyfrowych.

Szkoły mogą dostosować narzędzie do własnych potrzeb, dodając pytania, które odpowiadają ich kontekstowi.

KTO OPRACOWAŁ SELFIE ?

SELFIE zostało opracowane przez Komisję Europejską wraz z zespołem ekspertów ds. edukacji i praktyków z krajów europejskich.

Ponad 67 000 członków kadry kierowniczej szkoły, nauczycieli i uczniów z całej Europy przetestowało wersję beta tego narzędzia pod koniec 2017 roku.



European
Commission



Krajowy Zespół Ekspertów
ds. Kształcenia i Szkolenia Zawodowego

JAK WYGLĄDA OCHRONA DANYCH OSOBOWYCH



SELFIE jest narzędziem przeznaczonym wyłącznie dla szkoły; nie są zbierane żadne dane osobowe.

Wszystkie odpowiedzi udzielone za pośrednictwem SELFIE są anonimowe. Nie można ustalić tożsamości poszczególnych uczniów, nauczycieli, członków kadry kierowniczej szkoły ani innych pracowników udzielających odpowiedzi na pytania i stwierdzenia.

Każda szkoła jest właścicielem swojego raportu SELFIE, który nie jest udostępniany innym szkołom, chyba że szkoła sama tak postanowi.

JAK WYGLĄDA OCHRONA DANYCH OSOBOWYCH



Żadna inna organizacja, nawet Komisja Europejska, nie może śledzić odpowiedzi dotyczących konkretnej szkoły.

SELFIE jest utrzymywane na serwerze należącym do Komisji Europejskiej i zarządzanym przez nią, a zebrane dane podlegają stosowanym przez Komisję zasadom przetwarzania danych.

Zanonimizowane i zagregowane dane mogą być wykorzystywane wyłącznie do celów związanych z polityką i badaniami, a nigdy do celów komercyjnych.

W JAKI SPOSÓB DZIAŁA SELFIE ?

Po wyrażeniu chęci skorzystania z SELFIE uczniowie, kadra kierownicza oraz nauczyciele danej szkoły otrzymują do rozważenia szereg krótkich stwierdzeń pozwalających ocenić, czy technologia jest stosowana w uczeniu się i nauczaniu.

Narzędzie opiera się na modułach i umożliwia szkołom wybranie z puli stwierdzeń uzupełniających maksymalnie ośmiu dodatkowych pytań dostosowanych do ich potrzeb i priorytetów.

Praca ze stwierdzeniami zajmuje od 20 do 30 minut.

Po jej wykonaniu szkoła otrzymuje zindywidualizowany raport z wynikami.





W JAKI SPOSÓB DZIAŁA SELFIE ?



Raport SELFIE dla szkoły można następnie wykorzystać do ustalenia w obrębie szkolnej społeczności planu działania, który będzie służył poprawie stosowania technologii cyfrowych w celu podwyższenia skuteczności uczenia się. Plan ten mógłby uwzględniać na przykład konkretne szkolenia dla nauczycieli albo wsparcie dla uczniów w zakresie bezpieczeństwa w sieci.

Wszystkie odpowiedzi wprowadzone do SELFIE są anonimowe, a narzędzie nie zbiera żadnych danych osobowych.

Na podstawie zgromadzonych danych nie powstanie ranking szkół ani systemów edukacji.



Krajowy Zespół Ekspertów
ds. Kształcenia i Szkolenia Zawodowego

JAK ZAREJESTROWAĆ SZKOŁĘ ?

Oficjalny adres e-mail

Wprowadź oficjalny adres e-mail szkoły *

Napisz, co widzisz poniżej

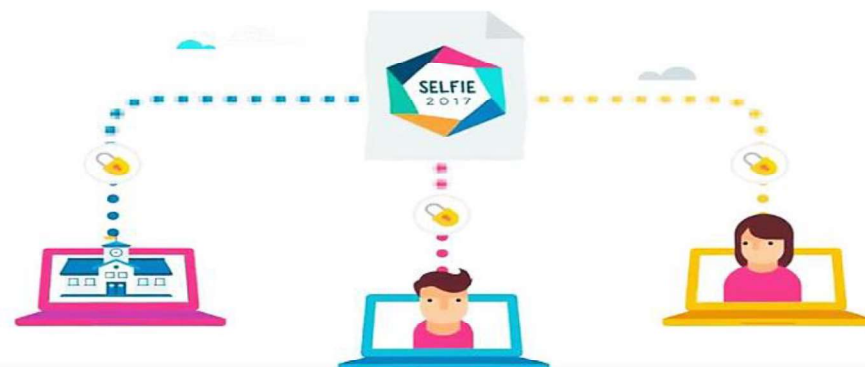


Wprowadź znaki, które widzisz na obrazku *

Zgadzam się z polityką platformy SELFIE dotyczącą prywatności, ochrony danych i wykorzystywania danych. [🔗](#)

Anuluj

Zarejestruj się





Fundacja Rozwoju Systemu Edukacji

JAK ZAREJESTROWAĆ NAUCZYCIELI I UCZNIÓW ?



POZOSTALI NAUCZYCIELE, UCZNIOWIE OTRZYMUJĄ LINKI DO ANKIET Z PYTANAMI NA TEMAT WYKORZYSTANIA TECHNOLOGII CYFROWYCH W SZKOLE.

UWAGA: Uczniowie i nauczyciele nie powinni rejestrować się indywidualnie, ponieważ SELFIE jest narzędziem przeznaczonym dla szkół.



Krajowy Zespół Ekspertów
ds. Kształcenia i Szkolenia Zawodowego